

WYCENA Nr: 10/01/2025/MW

z dnia: 2025/01/10

Wykonawca wyceny : Maciej Wi cek

Zadanie: Ocena stanu technicznego i okre lenie warto ci rynkowej pojazdu

DANE IDENTYFIKACYJNE POJAZDU

Dane: [O] I-2025

Marka: VOLKSWAGEN

Rok produkcji: 2019

Model: Golf VII 2.0 TSI MR`17 E6

Wersja: R BMT 4MOTION DSG

Nr rejestracyjny: ZS986ME

Rodzaj pojazdu: Samochód osobowy

VIN: WVVZZZAUKW143823

Nr INFO-EKSPERT	040-09467
Data pierwszej rejestracji	2019/03/28
Data wa no ci badania technicznego	2026/01/03
Data ogl dzin	2025/01/10
Miejsce ogl dzin	ul. ytnia 2, 05-555 Tarczyn mazowieckie
Wskazanie drogomierza	121396 km
Okres eksploatacji pojazdu (19/03/28-25/01/10)	69 mies.
Kolor powłoki lakierowej, (rodzaj lakieru)	Niebieski 2-warstwowy z efektem metalicznym
Dop. masa całk.	1990 kg
Rodzaj nadwozia	hatchback 5 drzwiowy
Jednostka nap dowa	z zapłonem iskrowym (wtrysk)
Pojemno / Moc silnika	1984 ccm / 221kW (300KM)
Doładowanie	Turbosp. z chłodn. powietrza
Liczba cylindrów / Układ cylindrów / Liczba zaworów	4 / rz dowy / 16
Rodzaj skrzyni biegów	automatyczna
Rodzaj nap du	4x4

WYPOSA ENIE STANDARDOWE (2019.01-2019.09)

L.p.	Nazwa elementu wyposażenia	L.p.	Nazwa elementu wyposażenia
1	Asystent podjazdu i zjazdu	25	Podłokietnik przedni z zamykanym schowkiem
2	Audio system "Composition Colour"	26	Podsufitka w kolorze czarnym
3	Autoalarm z niezależnym zasilaniem (Back-up-Horn), funkcj dozoru wn trza i czujnikiem przechyłu	27	Poduszka powietrzna kierowcy
4	Blokada mechanizmu różnicowego XDS	28	Poduszka powietrzna kolanowa kierowcy
5	Dywaniki	29	Poduszka powietrzna pasażera z możliwością odciążenia
6	Fotel kierowcy i pasażera z regulacją wysokości i regulacją odcinka lędźwiowego, Top Sport	30	Poduszki powietrzne boczne przednie
7	Gniazdo 12V w bagażniku	31	Reflektory LED z funkcją dynamicznego doświetlania zakrętów oraz automatyczną regulacją zasięgu
8	Hamulec postojowy automatyczny	32	Spoiler dachowy w kolorze nadwozia
9	Hamulec wielokolizyjny	33	Sygnalizacja zmniejszenia ciśnienia w oponach kierowcy
10	Immobilizer	34	System Easy Entry
11	Klimatyzacja Climatronic	35	System Start/Stop
12	Kolumna kierownicy z regulacją wysokości i głębi bocznej	36	System sygnalizacji spadku ciśnienia w oponach
13	Koło zapasowe dojazdowe	37	System wyboru profilu jazdy

14	Komputer pokładowy "Premium"	38	Szyby przednie regulowane elektrycznie
15	Konsola rodkowa "Piano Black"	39	Szyby tylne regulowane elektrycznie
16	Kurtyny powietrzne boczne	40	wiatła tylne LED 3D przyciemniane
17	Lusterka zewn trzne podgrzewane elektrycznie	41	Tapicerka siedze "Race" z ałcantar
18	Lusterka zewn trzne regulowane elektrycznie	42	Tarcze kół aluminiowe 18" "Cadiz"
19	Lusterka zewn trzne w kolorze srebrnym	43	Wspomaganie układu kierowniczego progresywne
20	Nakładki na pedały aluminiowe	44	Wstawki wyko czeniowe wn trza "Carbon Touch"
21	Oparcie siedze tylnych składane w stosunku 60/40 z podłokietnikiem, miejscem na napoje, otworem do długich przedmiotów	45	Zamek centralny zdalnie sterowany
22	O wietlenie Ambiente	46	Zawieszenie obni one
23	O wietlenie tylnej tablicy rejestracyjnej LED	47	Zderzaki sportowe w kolorze nadwozia
24	Podłoga бага nika dwupoziomowa		

L.p. Nazwa pakietu / elementu pakietu wyposa enia standardowego

- 1 Kierownica multifunkcyjna z funkcj Tiptronic
 - D wignia zmiany biegów pokryta skór
 - Kierownica wielofunkcyjna
 - Kierownica 3-ramienna pokryta skór
 - Sterowanie skrzyni biegów przy kierownicy
- 2 Pakiet Czujnik deszczu
 - Lusterko wewn trzne ciemniane automatycznie
 - Wycieraczki z czujnikiem deszczu
 - wiatła mijania wł czane automatycznie
- 3 System ESP+ASR+ABS+EDS+MSR+wspomaganie nagłego hamowania
 - ABS - system zapobiegaj cy blokowaniu kół
 - System p/po lizgowy przy przyspieszaniu ASR
 - Blokada mechanizmu ró nicowego EDS
 - System wspomagania nagłego hamowania
 - System elektronicznej kontroli toru jazdy ESP
 - System p/po lizgowy MSR
- 4 wiatła do jazdy dziennej LED
 - wiatła do jazdy dziennej LED
 - wiatła tylne LED
- 5 Tempomat aktywny z systemem ACC i Front Assist
 - System ACC - automatyczna regulacja odległo ci
 - System Front Assist

WYPOSA ENIE DODATKOWE

L.p.	Nazwa elementu wyposa enia	Warto [PLN]
1	Kamera cofania	387
2	Lakier metalizowany	825
3	Lusterka zewn trzne składane elektrycznie	174
4	Pakiet Drogowy <ul style="list-style-type: none"> wiatła drogowe automatycznie wł czane System rozpoznawania znaków drogowych Asystent utrzymania pasa ruchu 	1 074
5	Pakiet Zimowy <ul style="list-style-type: none"> Spryskiwacze reflektorów Dysze spryskiwaczy podgrzewane Fotel kierowcy podgrzewany Fotel pasa era podgrzewany Wska nik poziomu płynu do spryskiwaczy 	370
6	System "Park Pilot" <ul style="list-style-type: none"> Czujniki parkowania - przód Czujniki parkowania - tył Wizualizacja odst pu od przeszkody na ekranie radia 	348
7	System bezkluczykowego dost pu i uruchamiania pojazdu Keyless Access	392
8	System nawigacji satelitarnej "Discover Media"	1 085
9	Szyby tylne przyciemniane	147
10	+Tempomat	484

OPIS ZAMONTOWANEGO W POJE DZIE OGUMIENIA

Koło	Marka, typ	Bieżnik [mm]	Zużycie [%]
Przednie lewe:	PIRELLI 225/45 R18 95V XL SOTTO ZERO 3 TL	5,5	46
Przednie prawe:	PIRELLI 225/45 R18 95V XL SOTTO ZERO 3 TL	5,1	51
Tyłne lewe:	PIRELLI 225/45 R18 95V XL SOTTO ZERO 3 TL	5,2	49
Tyłne prawe:	PIRELLI 225/45 R18 95V XL SOTTO ZERO 3 TL	5,1	51
Zapassowe:	*LINGLONG 125/70 R18 99M	3,8	19

KOREKTY

WARTO BAZOWA BRUTTO (68 mies.)	100 000 PLN
KOREKTA ZA WYPOSAŻENIE DODATKOWE	5 286 PLN
KOREKTA ZA PIERWSZĄ REJESTRACJĘ	- 1 013 PLN
KOREKTA ZA PRZEBIEG	- 1 614 PLN
KOREKTA ZA OGUMIENIE	168 PLN
KOREKTY RÓŻNE	- 1 026 PLN
W tym:	[%] Wart. [PLN]
Korekta ze względu na liczbę właścicieli lub użytkowników (3)	-1,0 -1 026

KOMENTARZ

Oględzin pojazdu dokonano w Tarcynie, ul. Żytnia 2. Podczas oględzin przedłożono do wglądu:

- dowód rejestracyjny pojazdu
- 2 kluczyki

Numer identyfikacyjny pojazdu odczytano z natury i potwierdzono jego zgodność z zapisem w dowodzie rejestracyjnym.

Brak księgi serwisowej.

- w jednej z zakładek znajduje się zapis „Odnotowano uszkodzenia na pojeździe”

05/2021 r- grupa czynności: elementy karoserii zewnętrznej; strefa uszkodzenia: prawa strona; kwota 2 250 - 2 500 PLN

01/2021 r- grupa czynności: elementy karoserii zewnętrznej; strefa uszkodzenia: prawy przód; kwota 1 750 - 2 000 PLN

- znajdują się zapisy z podanymi odczytami wskaźnika drogomierza - ostatni z dnia 10.11.2023r przy wskazaniach drogomierza 95521 km

I. Silnik oraz układ napędowy.

Silnik o zapłonie iskrowym - uruchomiono. Nie stwierdzono nadmiernej głośności pracy i dymienia. Praca na biegu jałowym jest równomierna. Nie stwierdzono wadów przeprocy i przedmuchi olejów silnikowych. Elementy osprzętu silnika pracują bez nadmiernej głośności. Skrzynia biegów - w czasie krótkiej jazdy próbnej na terenie parkingu, nie stwierdzono istotnych nieprawidłowości, zakłóceń w pracy. Oględziny na terenie parkingu - jazda próbna była krótka i odbywała się z ograniczoną prędkością (nie można sprawdzić w pełni skrzyni biegów i czynności systemów np.: tempomatu).

II. Układ zawieszenia, układ kierowniczy i elementy podwozia.

W wyniku badania organoleptycznego i po krótkiej jeździe próbnej (na terenie parkingu), nie stwierdzono widocznych uszkodzeń ani poszczególnych elementów zawieszenia kół, ani elementów układu kierowniczego. Nie stwierdzono podwyższonych luzów w połączeniach ruchomych elementów zawieszenia kół i elementów układu kierowniczego.

III. Karoseria / nadwozie.

Grubość powłoki lakierowej na błotniku przednim prawym do 90 µm, drzwiach przednich prawych do 210 µm, drzwiach tylnych prawych do 120 µm. Grubość powłoki lakierowej reszty do 30 - 930 µm na pozostałych

elementach karoserii (poszy z materiałów metalowych) podlegaj cych lakierowaniu.

IV. Stwierdzone w trakcie ogl dzin uszkodzenia, usterki i wady (w tym wpływaj ce na rynekow warto przedmiotowego pojazdu):

- wszystkie elementy lakierowane karoserii pojazdu posiadaj eksploatacyjne i nieznaczne uszkodzenia powłoki lakierowej w postaci zarysowa i/lub porysowa , i/lub otar , i/lub ubytków punktowych (o ró nym stopniu intensywno ci wyst powania) - osobno opisywane b d jedynie najwi ksze/najbardziej istotne
- wł czony komunikat o zu yctych klockach hamulcowych
- obr cz koła przedniego lewego - uszkodzenia eksploatacyjne
- pokrywa komory silnika - zarysowanie i liczne punktowe ubytki w cz ci przedniej
- szyba czołowa - punktowy ubytek w polu widzenia kierowcy
- błotnik przedni prawy - punktowe wgniecenie
- drzwi przednie prawe - zarysowanie powłoki lakierowej
- drzwi tylne prawe - punktowe wgniecenie
- błotnik tylny prawy - punktowe wgniecenie oraz zarysowania powłoki lakierowej
- obr cz koła tylnego prawego - uszkodzenia eksploatacyjne
- błotnik tylny lewy - punktowe wgniecenie
- drzwi tylne lewe - punktowe wgniecenie oraz zarysowanie powłoki lakierowej
- tarcze hamulcowe - korozja
- elementy układu wydechowego i elementy podwozia - z eksploatacyjnymi ogniskami korozji
- podsufitka, osłony p-słoneczne, wykładziny słupków dachu - z niewielkimi zabrudzeniami
- wykładziny wewn trzne drzwi i elementy wyposażenia z tworzyw - nieznaczne zabrudzenia i zarysowania
- wn trze komory bagażnika - eksploatacyjne i nieznaczne zabrudzenia, otarcia
- obr cze kół pojazdu - z niewielkimi otarciami, uszkodzeniami eksploatacyjnymi
- wn trze pojazdu - zabrudzone eksploatacyjnie
- ustalenie wszystkich uszkodze , wad i braków w ukompletowaniu samochodu mo liwe do wykonania jedynie podczas ogl dzin warsztatowych

ZASTRZE ENIA OGRANICZAJ CE.

- 1) Rzeczoznawca nie bierze odpowiedzialno ci za wady ukryte niemo liwe do stwierdzenia metodami, którymi prowadzono badania i ewentualne skutki wynikaj ce z dalszego u ytkowania przedmiotu wyceny.
- 2) W przedmiotowej wycenie okre la si ogólny stan pojazdu ustalony na dzie wykonywania ogl dzin (ustalony na podstawie analizy przedło onych dokumentów oraz ogl dzin organoleptycznych pojazdu wykonanych w warunkach jakie istniały w miejscu jego okazania - bez wykonywania bada diagnostycznych i weryfikacji warsztatowej).
- 3) Niniejsze oszacowanie nie jest szczegółów ekspertyz stanu technicznego pojazdu przedstawionego do wyceny i za takie nie mo e by uznawane.
- 4) Niniejsze opracowanie słu y wyłącznie do oszacowania warto ci rynkowej pojazdu - tym samym nie mo e by wykorzystywana do adnych innych celów.

Wartość rynkowa brutto wyżej zidentyfikowanego pojazdu, określona na dzień wykonania opinii wynosi:

101800 PLN

(słownie: sto jeden tysięcy osiemset złotych)

w tym VAT (23,0%) **19035,77 PLN**

Wartość określono na podstawie:

- notowa wartości rynkowych z bazy pojazdów "Komputerowego Systemu INFO-EKSPERT" na I-2025 zaakceptowanych przez wykonawcę opinii,
- korekta mających wpływ na wartość pojazdu.

DOKUMENTACJA FOTOGRAFICZNA

do wyceny nr: 10/01/2025/MW

z dnia: 2025/01/10

DANE IDENTYFIKACYJNE POJAZDU

Dane: [O] I-2025

Marka: VOLKSWAGEN

Rok produkcji: 2019

Model: Golf VII 2.0 TSI MR`17 E6

Wersja: R BMT 4MOTION DSG

Nr rejestracyjny: ZS986ME

Rodzaj pojazdu: Samochód osobowy



Fot. 1



Fot. 2



Fot. 3



Fot. 4



Fot. 5



Fot. 6



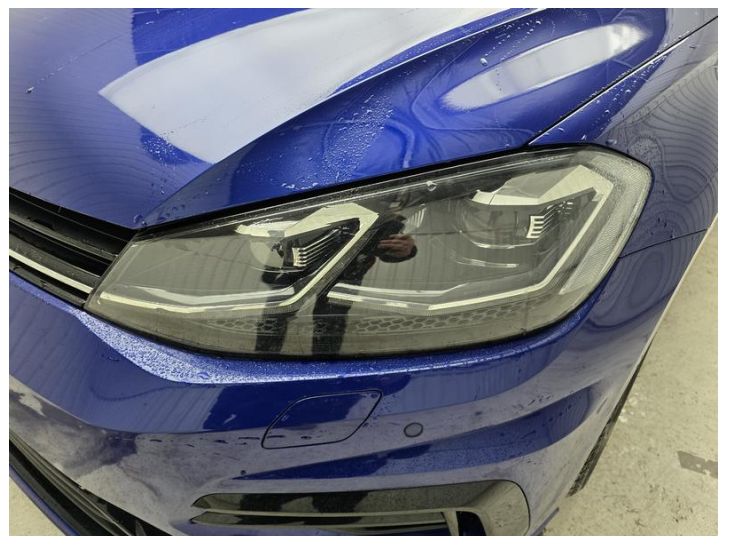
Fot. 7



Fot. 8



Fot. 9



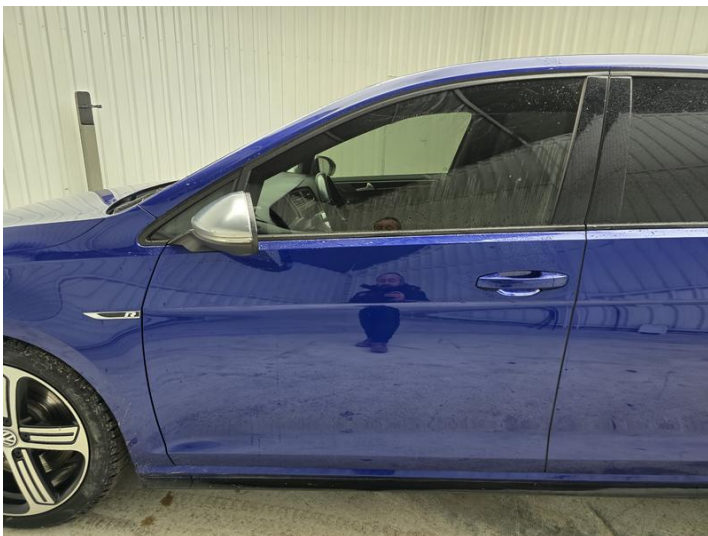
Fot. 10



Fot. 11



Fot. 12



Fot. 13



Fot. 14



Fot. 15



Fot. 16



Fot. 17



Fot. 18



Fot. 19



Fot. 20



Fot. 21



Fot. 22



Fot. 23



Fot. 24



Fot. 25



Fot. 26



Fot. 27



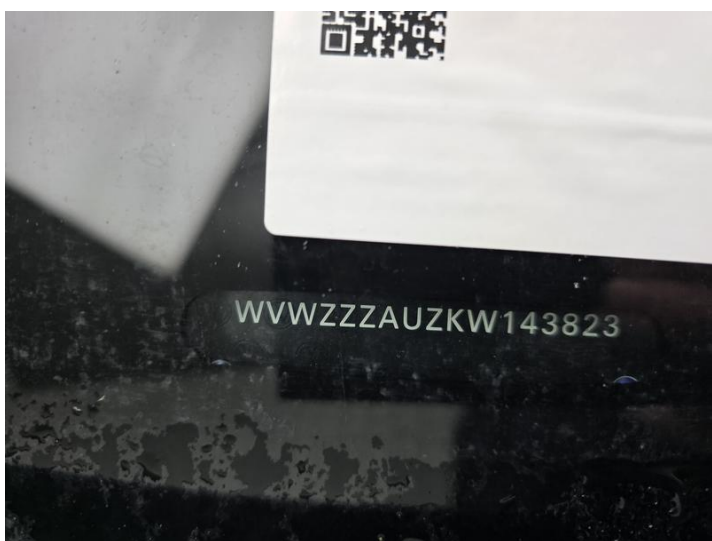
Fot. 28



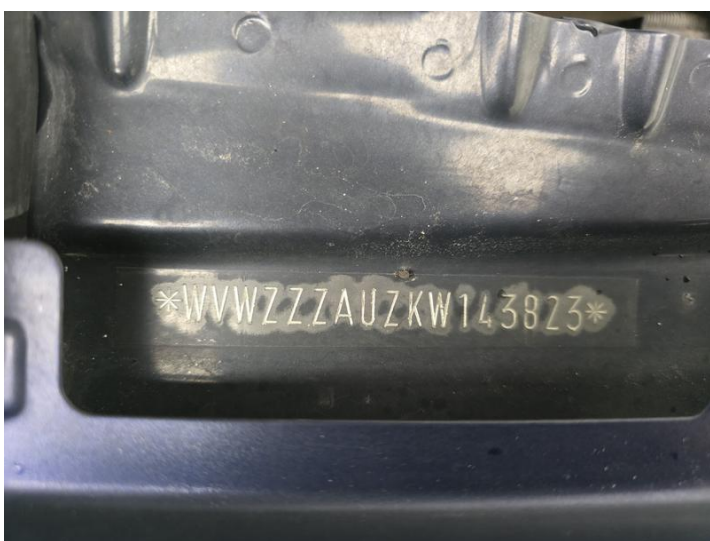
Fot. 29



Fot. 30



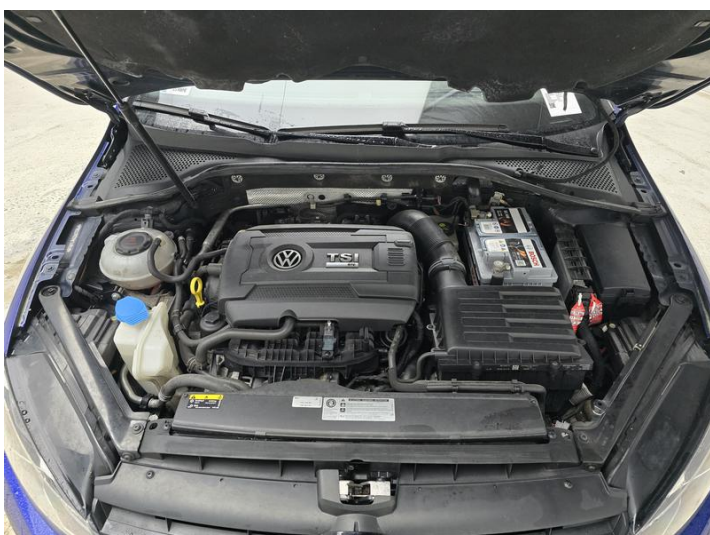
Fot. 31



Fot. 32



Fot. 33



Fot. 34



Fot. 35



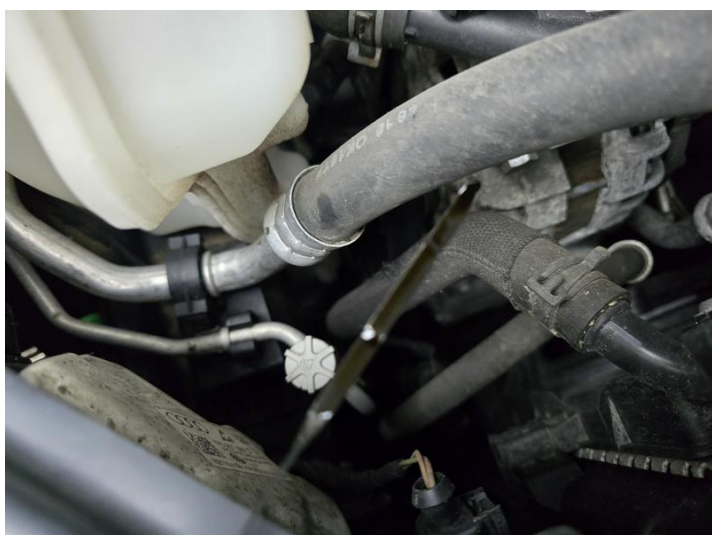
Fot. 36



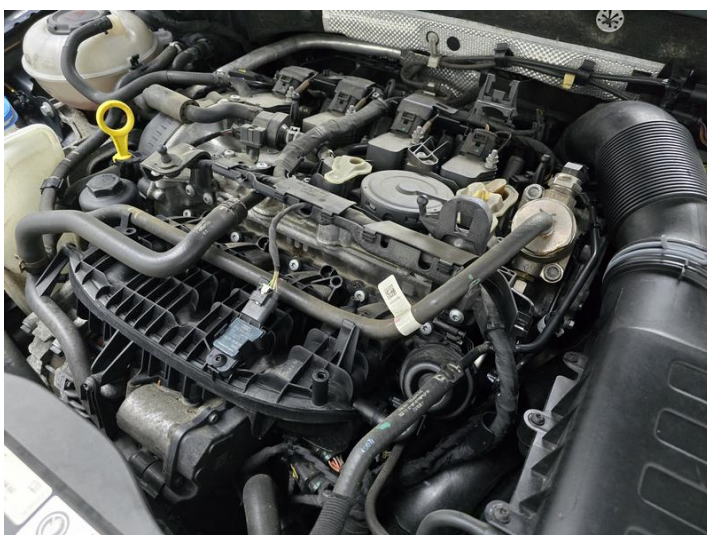
Fot. 37



Fot. 38



Fot. 39



Fot. 40



Fot. 41



Fot. 42



Fot. 43



Fot. 44



Fot. 45



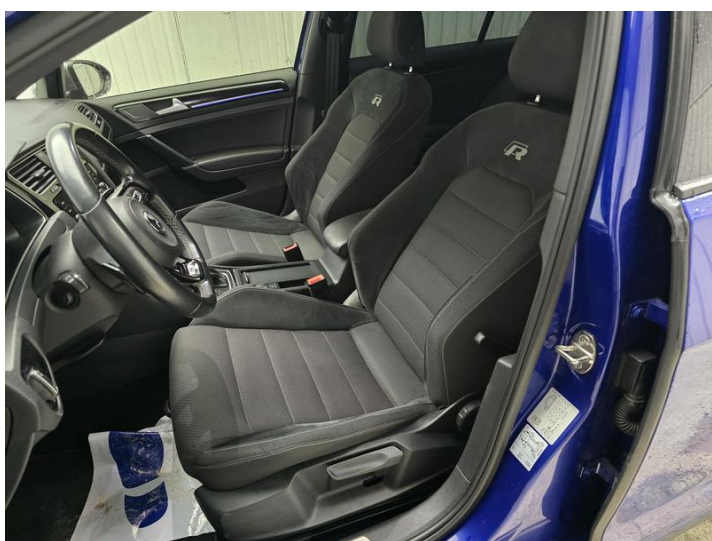
Fot. 46



Fot. 47



Fot. 48



Fot. 49



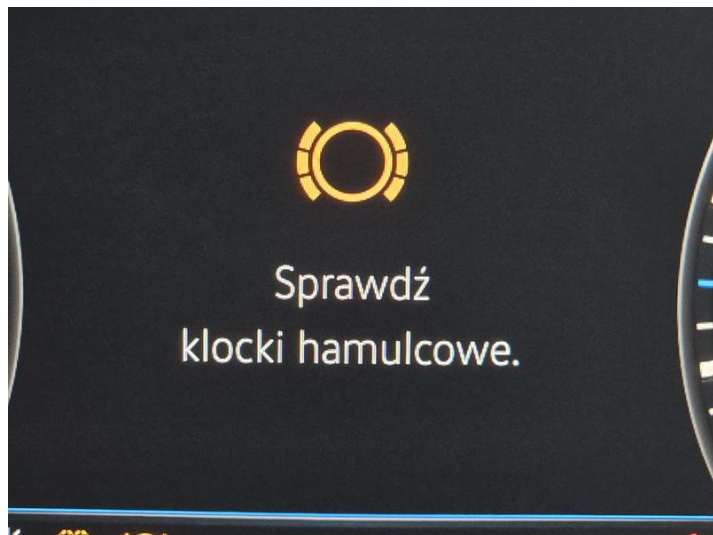
Fot. 50



Fot. 51



Fot. 52



Fot. 53



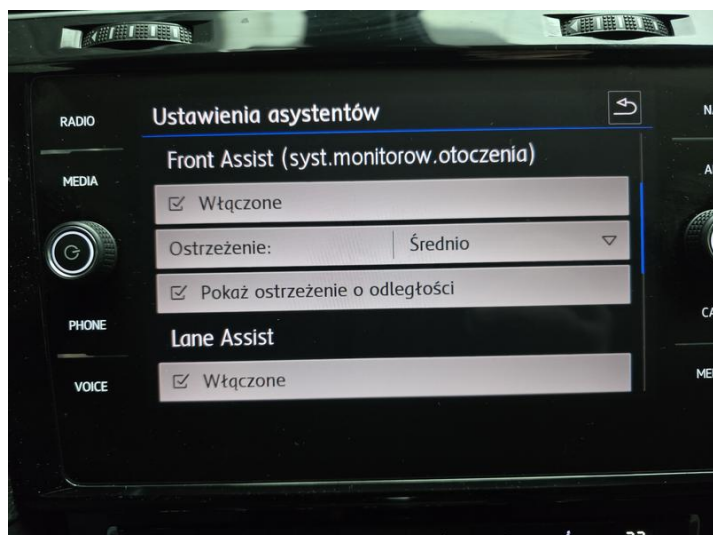
Fot. 54



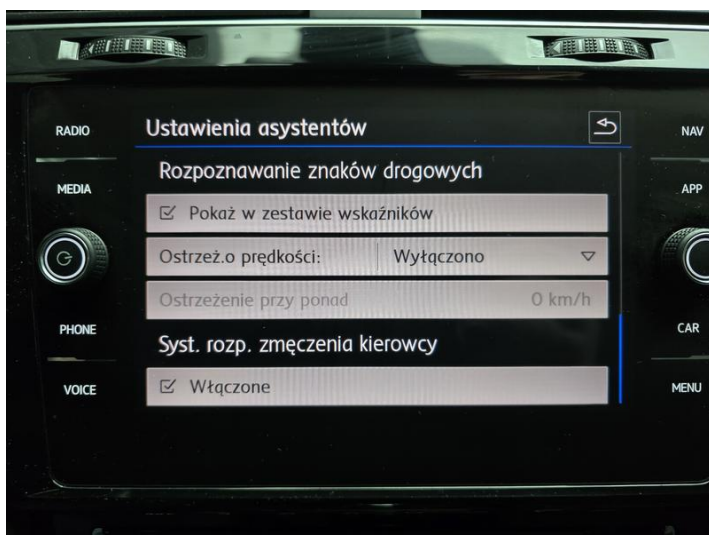
Fot. 55



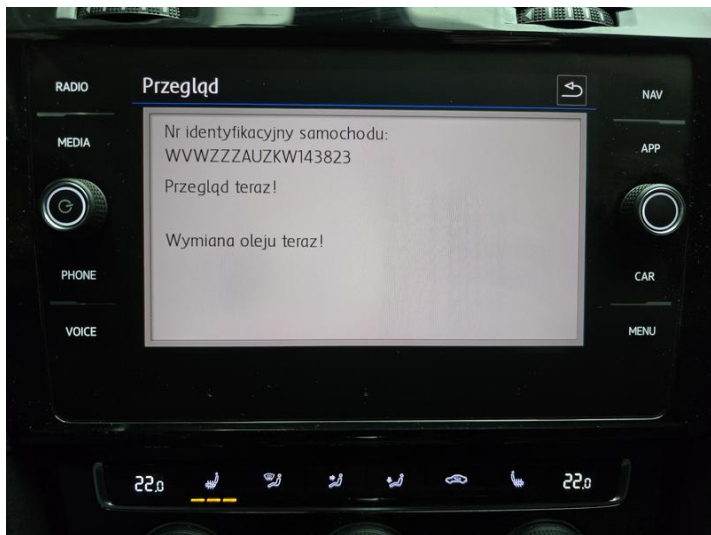
Fot. 56



Fot. 57



Fot. 58



Fot. 59



Fot. 60



Fot. 61



Fot. 62



Fot. 63



Fot. 64



Fot. 65



Fot. 66



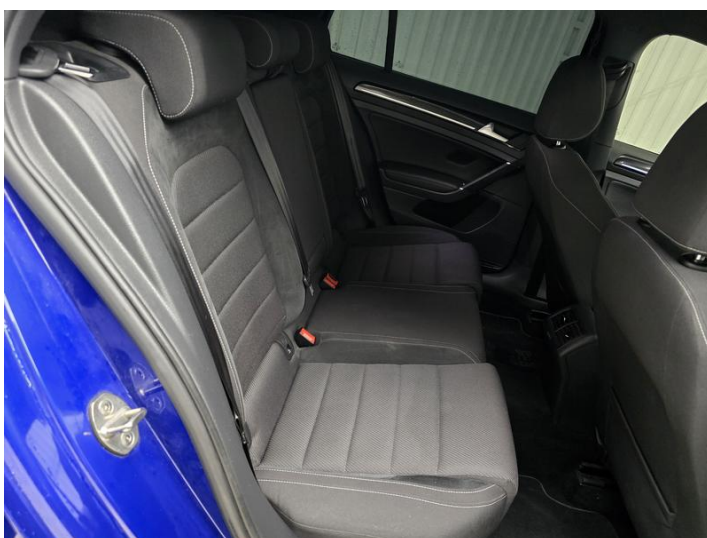
Fot. 67



Fot. 68



Fot. 69



Fot. 70



Fot. 71



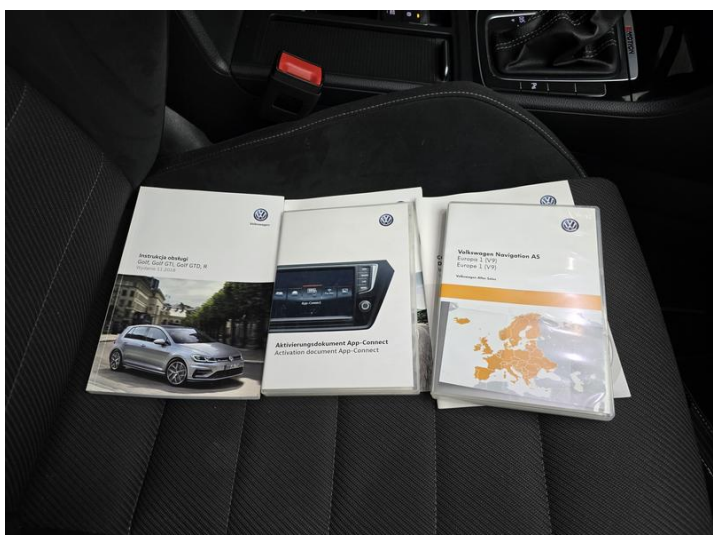
Fot. 72



Fot. 73



Fot. 74



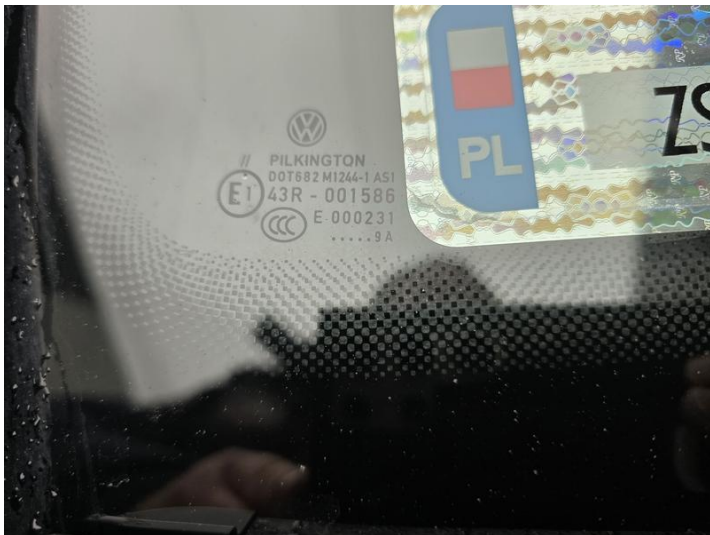
Fot. 75



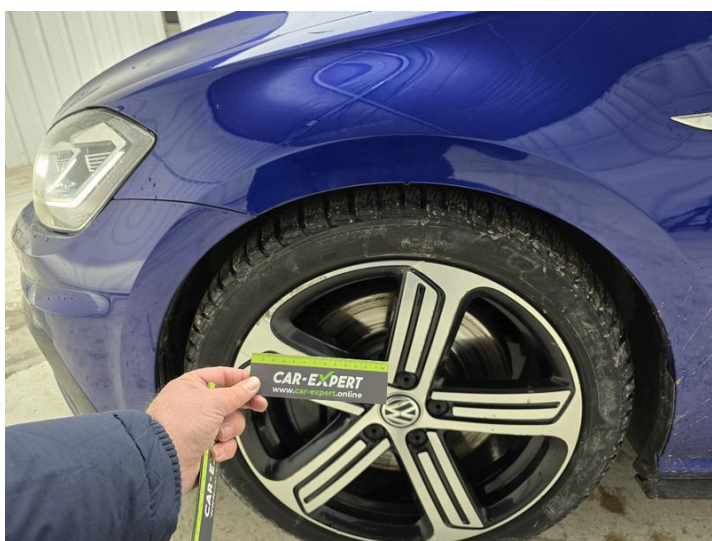
Fot. 76



Fot. 77



Fot. 78



Fot. 79



Fot. 80



Fot. 81



Fot. 82



Fot. 83



Fot. 84



Fot. 85



Fot. 86



Fot. 87



Fot. 88



Fot. 89



Fot. 90



Fot. 91



Fot. 92



Fot. 93



Fot. 94



Fot. 95



Fot. 96



Fot. 97



Fot. 98



Fot. 99



Fot. 100



Fot. 101



Fot. 102



Fot. 103



Fot. 104



Fot. 105



Fot. 106



Fot. 107



Fot. 108

Wykonawca wyceny : Maciej Wi cek

Zadanie: Ocena stanu technicznego i okre lenie warto ci rynkowej pojazdu

DANE IDENTYFIKACYJNE POJAZDU

Dane: [O] I-2025

Marka: VOLKSWAGEN

Rok produkcji: 2019

Model: Golf VII 2.0 TSI MR`17 E6

Wersja: R BMT 4MOTION DSG

Nr rejestracyjny: ZS986ME

Rodzaj pojazdu: Samochód osobowy

OPIS POWŁOKI LAKIEROWEJ

